



ENEM GLOBAL

2022
SERAMİK



enemglobal.com



info@enemglobal.com



[enemglobal](https://www.instagram.com/enemglobal)



[enemglobal](https://www.facebook.com/enemglobal)



[enemglobal](https://www.linkedin.com/company/enemglobal)

ENEM GLOBAL

“Dünyanın Ticareti”

NG | KUTAHYA
SERAMİK

DIŐ CEPHE SİSTEMLERİ

SERAMİK YENİLİK STİL

NG | KUTAHYA
SERAMİK

YERLİ, YERİNDE

**Cumhuriyet tarihimizin ve dünyanın
en büyük havalimanı projesinin
milli seramik üreticisi olmanın haklı gururu bize ait.**

Türk mühendis ve işçilerimizin aylar süren Ar-Ge çalışmaları sonucunda geliştirilen ve tamamı yerli sermaye ile Kütahya'da ürettiğimiz 120 x 120 cm ebadındaki Full Body, Double Charge Granit Seramiklerimizi her yıl 200 milyon yolcunun kullanımına sunmanın heyecanını yaşıyoruz.

Bu gurur ülkemizin, bu onur hepimizin.



OFİSLER& KONUTLAR& OTELLER

Proje Bazlı İçerik

NG KÜTAHYA SERAMİK

DIŞ CEPHE SİSTEMLERİ

KONU

"Bir insanın evi, kiřiliđinin ve dŸnya gŸrŸřŸnŸn aynasıdır."

C. Kersey



UTLAR

Vista Bej Rektifiye 120 x 240 cm



Çifte Havuzlar
Kadıköy, İstanbul



Nexus
Kartal, İstanbul

Vista Bone / Antrasit Rektifiye 60 x 160 cm
Rovere Mat Ceviz / Mat Kiraz Rektifiye 20 x 120 cm



Royal İncek
Gölbaşı, Ankara

London Gri Rektifiye 60 x 120 cm
Atlantis Mat Beyaz Rektifiye 120 x 240 cm



Coşkan Sitesi
Kadıköy, İstanbul

Vista Bone Rektifiye 60 x 120 cm
Vista Fme Rektifiye 60 x 120 cm



EF 22
Kadıky, İstanbul

Vista Bone Rektifiye 60 x 120 cm
Vista Fme Rektifiye 60 x 120 cm



Barıř Apartmanı
Erenky, İstanbul

Atlantis Mat Beyaz Rektifiye 60 x 120 cm
Atlantis Mat Antrasit Rektifiye 60 x 120 cm



Koç Park
Göztepe, İstanbul

Vista Bone / Fme Rektifiye 60 x 120 cm
Rovere Mat Kiraz Rektifiye 20 x 120 cm



Tura Apartmanı
Erenky, İstanbul

Royal Traverten Rektifiye Parlak Nano 60 x 120 cm



Konuralp 3 Apartmanı
Kadıköy, İstanbul

Vista Fme / Bej Rektifiye 60 x 120 cm
Rovere Mat Kiraz Rektifiye 20 x 120 cm



Ege Apartmanı
Kalamıř, İstanbul

Vista Bej Rektifiye 60 x 120 cm



Bahçekent Flora
Bahçeşehir, İstanbul

Mira Krem Rektifiye 60 x 120 cm



Seferođlu
Yařamkent, Ankara

Rovere Mat Ceviz Rektifiye 20 x 120 cm



Adenbeytepe
Beytepe, Ankara

Atlantis Mat Beyaz Rektifiye 60 x 120 cm
Atlantis Mat Antrasit Rektifiye 60 x 120 cm



Asmin Park Residence
Tuzla, İstanbul

Rovere Mat Ceviz Rektifiye 20 x 120 cm

Kristal Mat Bej / Mat Beyaz / Mat Kahve Rektifiye 30 x 60 cm



Kiptaş 5. Levent
Alibeyköy, İstanbul



Akyaka Villaları
Yakacık, İstanbul

OFFICE

"Başarının çalışmaktan önce geldiği tek yer sözlüktür."
Vidal Sassoon



OFFICE

Dendro Kayın Rektifiye 60 x 120 cm





NG Sapanca Bedesten AVM
Sapanca, Sakarya

Mira Gri Rektifiye 60 x 120 cm



Cepa Ofis
Çankaya, Ankara

Vista Bone Rektifiye 60 x 120 cm
Tsuga Ceviz Rektifiye 20 x 120 cm



Borkonut İş Merkezi
Samsun

Vista Bone Rektifiye 60 x 120 cm
Vista Fme Rektifiye 60 x 120 cm



Tire OSB Ynetim Binası
Tire, Izmir



OTEL OKUL

"Hayatta en hakiki mürşit ilimdir."
Mustafa Kemal Atatürk



ER

LLAR

Aven Bone Rektifiye 60 x 120 cm



Aydoğanlar Hotel
Eskişehir

Vista Gri / Fme Rektifiye 60 x 120 cm
Medusa Kahve Rektifiye 60 x 120 cm



Hilton Double Tree Hotel
Eskişehir

Vista Bone Rektifiye 60 x 120 cm





Simya Koleji
Diyarbakir

CEPHE ÜRÜNLERİ

120x240 CM

TOPAZ



FACE
1
V
3
≤139
mm³
T

55013296R
Açık Gri Tecno+ Rektifiye 120 x 240 cm



FACE
1
V
3
≤139
mm³
T

55013297R
Koyu Gri Tecno+ Rektifiye 120 x 240 cm

TECNOPLUS⁺

PERLIT

120x240 CM



V
4

≤139
mm²

T

55013695R
Mat Açık Bej Tecno+ Rektifiye 120 x 240 cm

55013702R
Parlak Açık Bej Tecno+ Rektifiye 120 x 240 cm



V
4

≤139
mm²

T

55013696R
Mat Koyu Bej Tecno+ Rektifiye 120 x 240 cm

55013703R
Parlak Koyu Bej Tecno+ Rektifiye 120 x 240 cm

TECNOPLUS⁺

120x240 CM

PERLIT



V
4
≤139
mm²
T

55013697R
Mat Açık Gri Tecno+ Rektifiye 120 x 240 cm

55013704R
Parlak Açık Gri Tecno+ Rektifiye 120 x 240 cm



V
4
≤139
mm²
T

55013698R
Mat Koyu Gri Tecno+ Rektifiye 120 x 240 cm

55013705R
Parlak Koyu Gri Tecno+ Rektifiye 120 x 240 cm

VISTA

120x240 CM



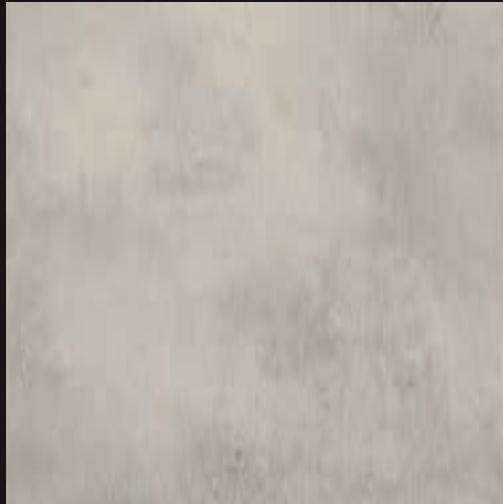
FACE
3
V
2
PEI
4
❄️

55013018R
Gri Rektifiye 120 x 240 cm



FACE
6
V
2
PEI
4
❄️

55013042R
Gri Rektifiye 60 x 160 cm



V
2
PEI
4
❄️

FACE
6
55012987R
Gri Rektifiye 120 x 120 cm

FACE
10
55011309RL
Gri Rektifiye Lappato 80 x 80 cm

FACE
10
55011309R
Gri Rektifiye 80 x 80 cm



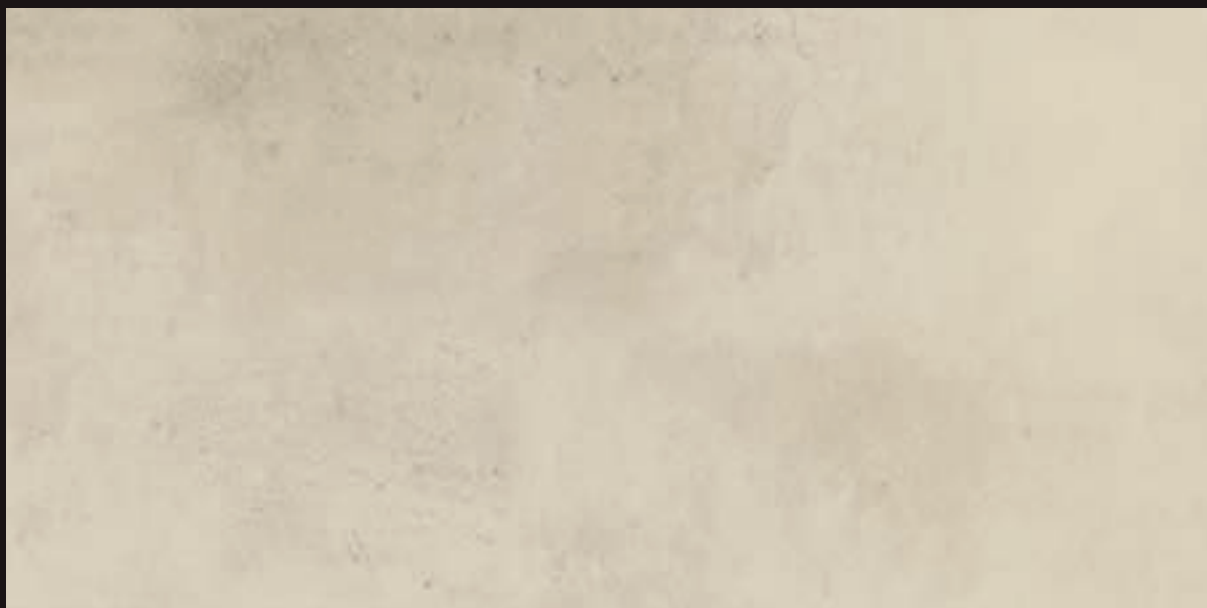
FACE
10
V
2
PEI
4
❄️

55012905R
Gri Rektifiye 60 x 120 cm

55011373R
Gri Rektifiye 40 x 80 cm

120x240 CM

VISTA



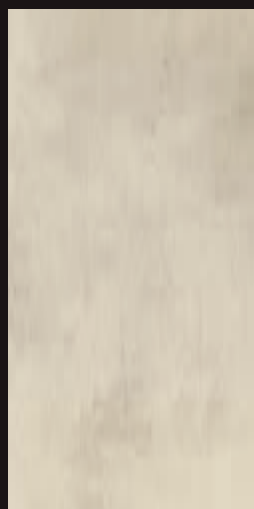
FACE
3
V
2
PEI
4
☼

55013015R
Bone Rektifiye 120 x 240 cm



V
2
PEI
4
☼

FACE
6
55012985R
Bone Rektifiye 120 x 120 cm



FACE
10
V
2
PEI
4
☼

55012906R
Bone Rektifiye 60 x 120 cm

FACE
10
55011307RL
Bone Rektifiye Lappato 80 x 80 cm

FACE
10
55011307R
Bone Rektifiye 80 x 80 cm

VISTA

120x240 CM



FACE
4
V
2
PEI
4
✿

55013017R
Füme Rektifiye 120 x 240 cm



FACE
6
V
2
PEI
4
✿

55013043R
Füme Rektifiye 60 x 160 cm



FACE
10
V
2
PEI
4
✿

55012949R
Füme Rektifiye 60 x 120 cm



FACE
10
V
2
PEI
4
✿

55011372R
Füme Rektifiye 40 x 80 cm

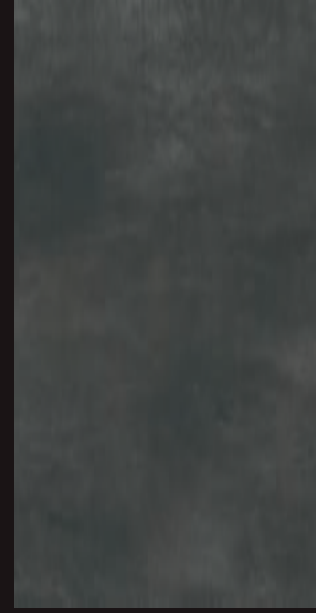
120x120 CM

VISTA



FACE
3
V
2
PEI
4
*

55012986R
Füme Rektifiye 120 x 120 cm



FACE
10
V
2
PEI
3
*

55012948R
Antrasit Rektifiye 60 x 120 cm



V
2
*

55011308RL
Füme Rektifiye Lappato 80 x 80 cm

55011308R
Füme Rektifiye 80 x 80 cm

PEI
10

LONDON

120x240 CM



V
2

PEI
4

R
9



FACE
3 55013002R
Gri Rektifiye 120 x 240 cm

FACE
7 55012930R
Gri Rektifiye 60 x 120 cm



FACE
7

V
2

PEI
4

R
9



55012929R
Antrasit Rektifiye 60 x 120 cm



120x240 CM

DOLOMIT



V
4
≤139
mm²
T

55013693R
Mat Gri Tecno+ Rektifiye 120 x 240 cm

55013700R
Parlak Gri Tecno+ Rektifiye 120 x 240 cm



V
4
≤139
mm²
T

55013694R
Mat Beyaz Tecno+ Rektifiye 120 x 240 cm

55013701R
Parlak Beyaz Tecno+ Rektifiye 120 x 240 cm

TECNOPLUS+

MARN

120x240 CM



FACE
4
V
3
PEI
4
☼

55013004R
Bone Rektifiye 120 x 240 cm



FACE
3
V
3
PEI
3
☼

55013005R
Vizon Rektifiye 120 x 240 cm

120x240 CM

IROKO



FACE
1
V
3
PEI
4
☼

55013450R
Ceviz Rektifiye 120 x 240 cm



FACE
4
V
3
PEI
4
☼



55013538R
Ceviz Rektifiye 30 x 240 cm

RENTO

120x240 CM



FACE
2
V
2
PEI
4
❄️

55013672R
Bone Rektifiye 120 x 240 cm



FACE
4
V
2
PEI
2
❄️

55013688R
Antrasit Rektifiye
60 x 160 cm



FACE
7
V
2
PEI
2
❄️

55013631R
Antrasit Rektifiye
60 x 120 cm



FACE
6
V
2
PEI
3
❄️

55013517R
Antrasit Rektifiye
80 x 80 cm

120x240 CM

RENTO



FACE
2
V
2
PEI
3
❄️

55013674R
Kahve Rektifiye 120 x 240 cm



FACE
4
V
2
PEI
3
❄️

55013690R
Gri Rektifiye 60 x 160 cm



FACE
7
V
2
PEI
3
❄️

55013633R
Gri Rektifiye 60 x 120 cm



FACE
6
V
2
PEI
4
❄️

55013516R
Gri Rektifiye 80 x 80 cm

MAGNUM

120x120 CM



√
2
≤152
mm²
T

55012981R
Beyaz Rektifiye 120 x 120 cm



√
2
≤145
mm²
T

55012982R
Koyu Gri Rektifiye 120 x 120 cm



√
2
≤152
mm²
T

55012979R
Siyah Rektifiye 120 x 120 cm

120x120 CM

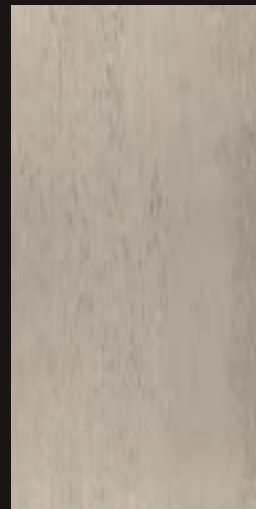
LIPICA

FACE
7
V
2
PEI
4
✻



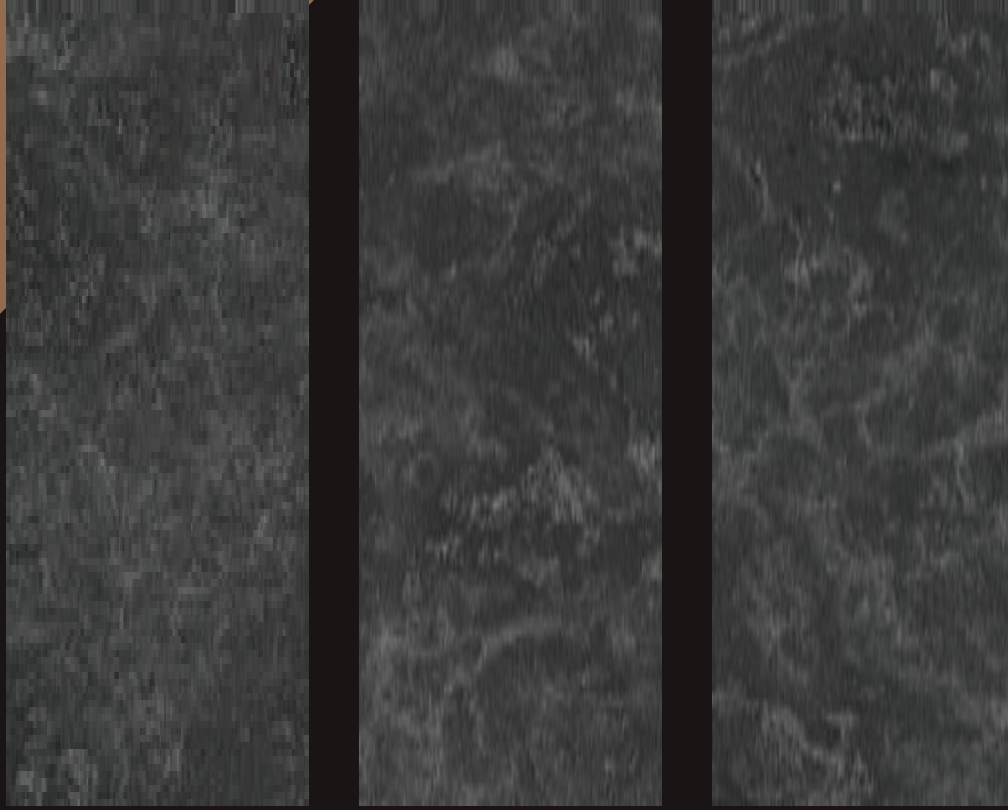
55013536R
Mat Bone Rektifiye 120 x 120 cm

FACE
8
V
2
PEI
4
✻



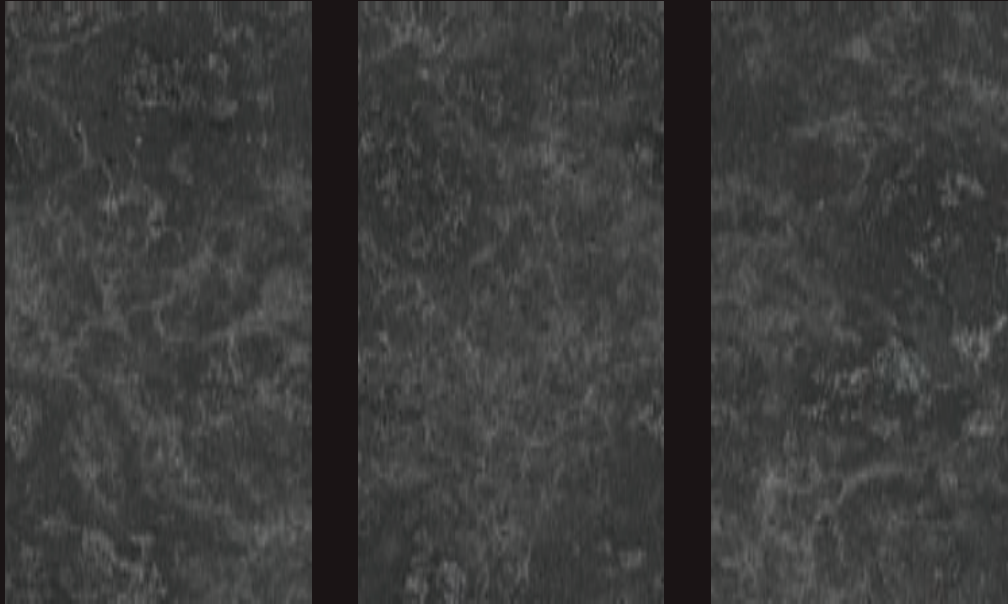
55013522R
Mat Bone Rektifiye 60 x 120 cm

KRATOS



FACE
5
V
3
PEI
3
✻

55013684R
Antrasit Rektifiye 60 x 160 cm



FACE
5
V
3
PEI
3
✻

55013646R
Antrasit Rektifiye 60 x 120 cm

KRATOS

FACE
5
V
3
PEI
3
✻



55013685R
Kahve Rektifiye 60 x 160 cm

FACE
5
V
3
PEI
3
✻



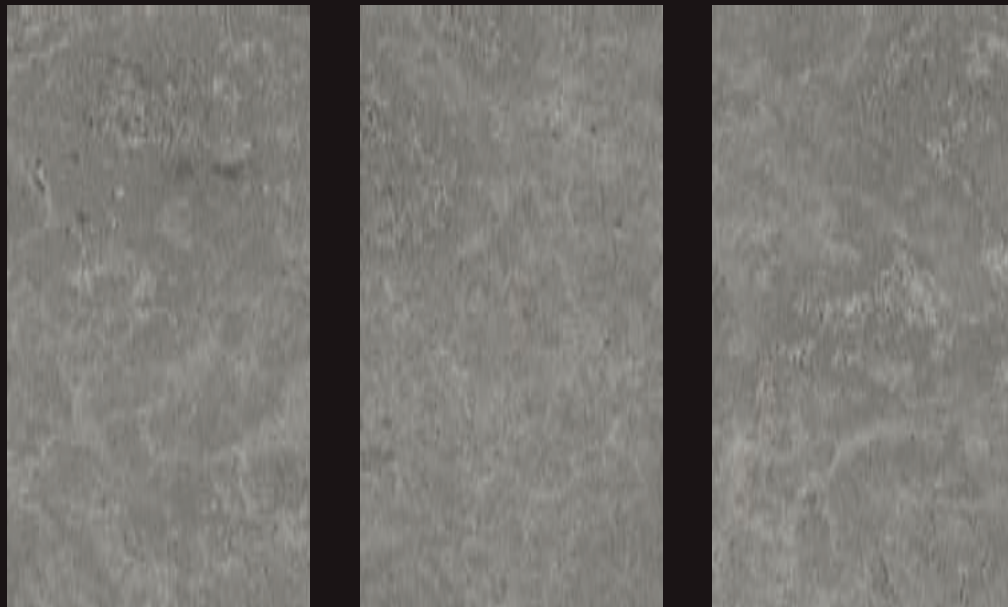
55013647R
Kahve Rektifiye 60 x 120 cm

KRATOS



FACE
5
V
3
PEI
3
✻

55013686R
Gri Rektifiye 60 x 160 cm



FACE
5
V
3
PEI
3
✻

55013645R
Gri Rektifiye 60 x 120 cm

KRATOS

FACE
5
V
3
PEI
4
✿



55013687R
Bone Rektifiye 60 x 160 cm

FACE
5
V
3
PEI
4
✿



55013644R
Beyaz Rektifiye 60 x 120 cm

BAZALT

60x160 CM



FACE
4
V
3
PEI
2
❄️

55013682R
Füme Rektifiye 60 x 160 cm



FACE
4
V
3
PEI
2
❄️

55013683R
Mocha Rektifiye 60 x 160 cm

60x160 CM

TSUGA



55013037R
Bone Rektifiye 60 x 160 cm



55013039R
Meşe Rektifiye 60 x 160 cm



55013038R
Ceviz Rektifiye 60 x 160 cm

LEONARDO

FACE
5
V
2
PEI
4
✻



55013677R
Antrasit Rektifiye 60 x 120 cm

FACE
5
V
2
PEI
4
✻



55012925R
Gri Rektifiye 60 x 120 cm

LEONARDO



FACE
5
V
2
PEI
4
R
≥10


55012923R
Bone Antislip Rektifiye 60 x 120 cm

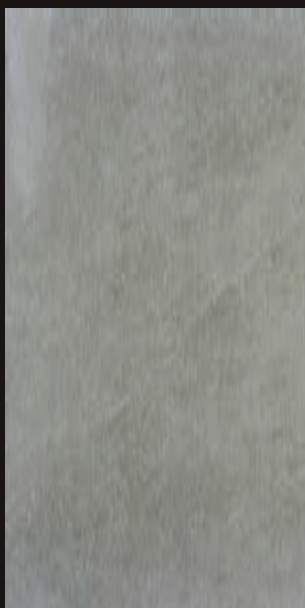
BELGIUM STONE



FACE
4
V
2
PEI
2


55013258R
Mat Rektifiye 60 x 120 cm

DAKAR



FACE
5
V
2
PEI
3
☼

55013263R
Gri Rektifiye 60 x 120 cm



FACE
5
V
2
PEI
2
☼

55013295R
Vizon Rektifiye 60 x 120 cm

SPAZIO

FACE
5
V
3
PEI
4




55013235R
Gri Rektifiye 60 x 120 cm

FACE
5
V
3
PEI
2




55013234R
Antrasit Rektifiye 60 x 120 cm

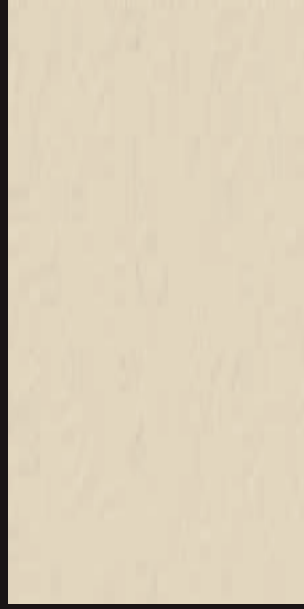
REGNUM



FACE
6
V
3
PEI
4
*

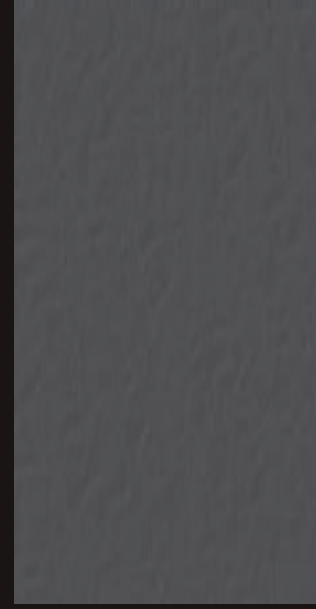
55013236R
Regnum DF Rektifiye
60 x 120 cm

LOGAN



FACE
1
V
1
R
≤9
≤139
mm
T

55012928R
Bone Rektifiye
60 x 120 cm



FACE
1
V
1
R
≤9
≤139
mm
T

55012927R
Antrasit Rektifiye
60 x 120 cm

ROVERE



FACE
12
V
3
PEI
4
R
9
*

55013022R
Mat Gri Rektifiye 20 x 120 cm



FACE
12
V
3
PEI
4
R
9
*

55013021R
Mat Ceviz Rektifiye 20 x 120 cm

NG KÜTAHYA SERAMİK

DIŞ CEPHE MONTAJ SİSTEMLERİ

NG | KÜTAHYA
SERAMİK

SERAPAN SİSTEMİ

+ Diğer sistemlere göre avantajları

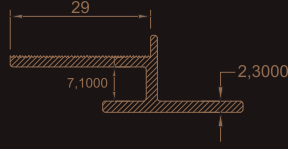
- İnce paneller için uygundur.
- Tam boy çita uygulaması ile dönme türevi etkilere karşı mukavemetlidir.

- Diğer sistemlere göre dezavantajları

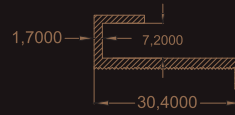
- Alt konstrüksiyon maliyeti diğer sistemlere göre yüksektir.



38.T 1157 - 0.550 KG/M
SERAPAN TAŞIYICI KLİPS



38.T 1155 - 0.400 KG/M
SERAPAN ASKI PROFİLİ ÜST

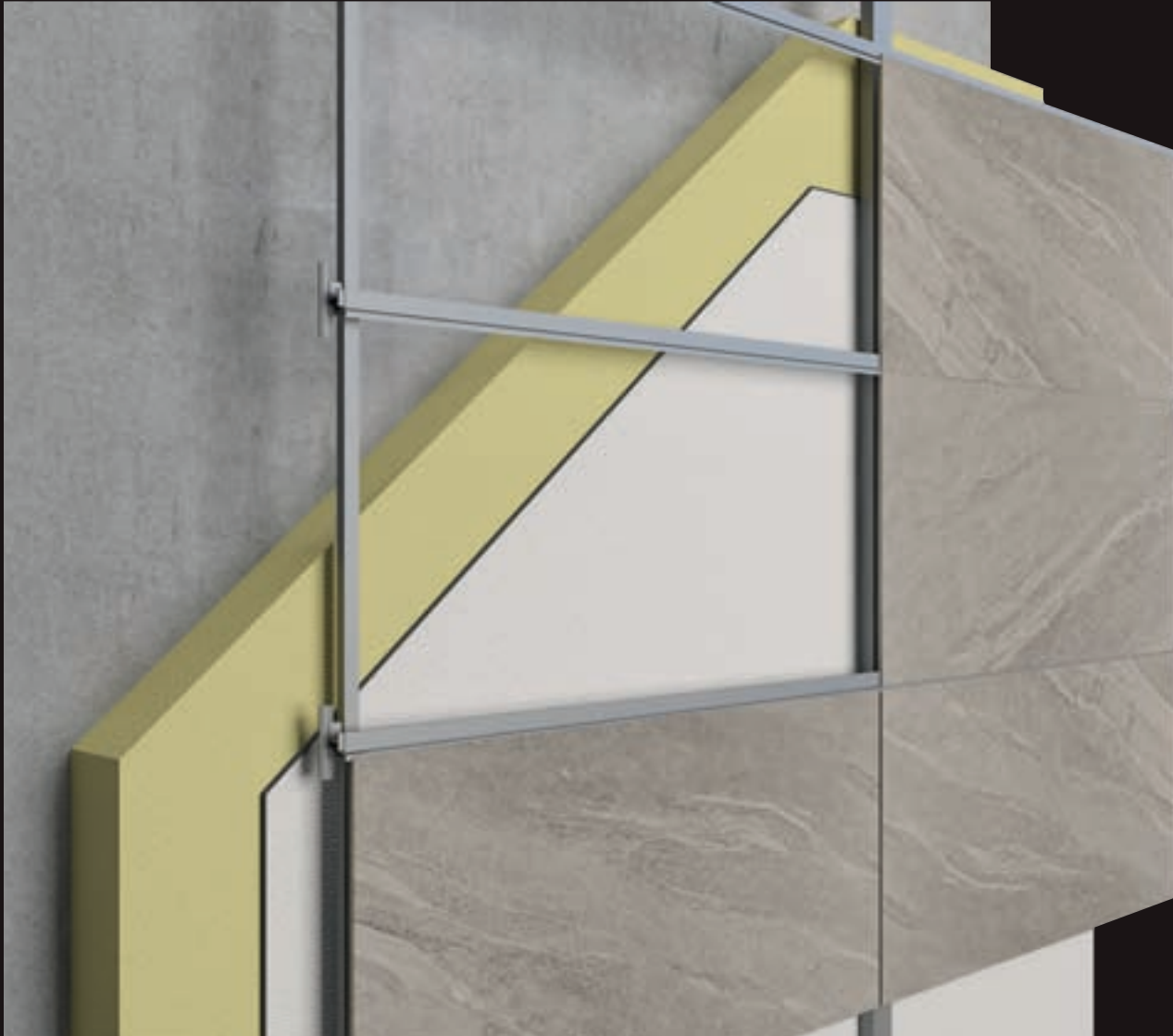


38.T 1156 - 0.260 KG/M
SERAPAN ASKI PROFİLİ ALT

CONTALAR



S1-U S1-8



GİZLİ KANALLI SİSTEM

Teknik porselenin arkasına kanal açılarak taşıyıcı yapıya sabitlendiği cephe sistemidir. Taşıyıcı yapı; yatay ve dikey bantlardan oluşur ve binaya çelik vidalarla sabitlenir.

+ Diğer sistemlere göre avantajları

- Uygulama güvenliği yüksektir.
- Yüksek yapılarda kullanılması uygundur.

- Diğer sistemlere göre dezavantajları

- Uygulama yapılabilmesi için paneller 10 mm ve üstü kalınlıkta olmalıdır.
- Teknik porselen arkasına kanal açma işlemi yapılmalıdır.
- Uygulama süresi yüksektir.



KONSTRÜKSİYON ÜZERİ YAPIŞTIRMA SİSTEM

Poliüretan yapıştırıcı ve derz çitaları ile teknik porselen uygulaması yapılır.

+ Diğer sistemlere göre avantajları

- Uygulama hızı yüksektir.
- Kapalı derz sistemine sahiptir.

- Diğer sistemlere göre dezavantajları

- 15 kat üstü yapılarda uygulanması uygun değildir.



MEKANİK BAĞLANTILI (KLİPSLİ) SİSTEM

Teknik porselenlerin klipslerle taşıyıcı yapıya sabitlendiği cephe sistemidir. Taşıyıcı yapı; dikey bantlardan oluşur ve binaya çelik vidalarla sabitlenir.

+ Diğer sistemlere göre avantajları

- Mekanik bağlantı ile yüksek yapılarda kullanılabilir.
- Teknik porselen karolar değiştirilmeye uygundur.

- Diğer sistemlere göre dezavantajları

- Teknik porselenleri tutan klipsler dışarıdan görülebilir.*



* Klipsler teknik porselen rengine boyanarak daha az görünür kılınabilir ya da binanın görünen alt katlarında klasik harçla yapıştırma tekniği kullanılarak gizlenebilir. Gözle görülemeyecek yukarı katlarda mekanik bağlantılı sistem kullanılabilir.

TEKNİK DETAYLAR



SIRLI PORSELEN SERAMİKLERİ TEKNİK ÖZELLİKLERİ

Standartlar	Teknik Özellikler	Standart Değerler	NG Kütahya Seramik Sırlı Ürün Test Değerleri *	
EN ISO 10545-2	Boyut ve yüzey kalitesi	Uzunluk ve genişlik	$\pm \% 0,6$ ($\pm 2,0$ mm)	$\pm \% 0,4$
		Kalınlık	$\pm \% 5$ ($\pm 0,5$ mm)	$\pm \% 5$
		Kenar düzgünlüğü	$\pm \% 0,5$ ($\pm 1,5$ mm)	$\pm \% 0,3$
		Gönyeden sapma	$\pm \% 0,5$ ($\pm 2,0$ mm)	$\pm \% 0,3$
		Merkez - kenar eğriliği - peçlik	$\pm \% 0,5$ ($\pm 2,0$ mm)	+ $\% 0,2$ / - $\% 0,1$
		Yüzey kalitesi	$\% 95$	$\% 95$
EN ISO 10545-3	Su emme % Water absorption %	$\leq \% 0,5$ (her bir karo için max. $\% 0,6$) (individual max. $\% 0,6$)	$\leq \% 0,3$	
EN ISO 10545-4	Kırılma dayanımı (N)	kalınlık $\geq 7,50$ mm	min. 1300 N	min. 1800 N
		kalınlık $< 7,50$ mm	min. 700 N	min. 750 N
	Eğilme dayanımı (N/mm ²)	min. 35 N/mm ²	min. 40 N/mm ²	
EN ISO 10545-5	Şıçrama katsayısı, çarpma dayanımı	Üretici beyan eder	Dayanıktır	
EN ISO 10545-7	Aşınma dayanımı	Aşınma sınıfı ve devir sayısı beyan edilir	Sınıf 2 - 3 - 4 - 5	
EN ISO 10545-8	Doğrusal ısı genleşme katsayısı (100 °C)	Üretici beyan eder	$6,00 \times 10^{-6}$ - $7,50 \times 10^{-6}$	
EN ISO 10545-9	Isıl şoka dayanıklılık	Dayanıklılmalıdır	Dayanıktır	
EN ISO 10545-10	Nem genleşmesi	Üretici beyan eder	0,01%	
EN ISO 10545-11	Çatlama dayanımı	Dayanıklılmalıdır	Dayanıktır	
EN ISO 10545-12	Dona dayanım	Dayanıklılmalıdır	Dayanıktır	
EN ISO 10545-13	Düşük derişimli asit ve baz	Üretici beyan eder	GLA - Dayanıktır	
	Yüksek derişimli asit ve baz	Üretici beyan eder	GHA - Dayanıktır	
	Ev kimyasalları ve yüzme havuzu tuzları	min. GB	GA - Dayanıktır	
EN ISO 10545-14	Lekelenmeye dayanıklılık	min. 3.sınıf	min. 3.sınıf	
EN ISO 10545-15	Açığa çıkan tehlikeli maddeler Kurşun - Kadmiyum	Üretici beyan eder	Pb $< 0,1$ Cd $< 0,01$	
DIN 51130-51097 CEN/TS 16165	Kayganlık (ramp tayini)	Üretici beyan eder	Sınıf R9 - R10 - R11 - R12	
EN 12004:2007+A1:2012,4,1	Yapışma için bağ gücü	Çimentolu yapıştırıcılar	Üretici beyan eder	$\geq 0,5$ Tip C2
EN 12004:2007+A1:2012,4,2		Dağılım yapıştırıcılar	Üretici beyan eder	
EN 12004:2007+A1:2012,4,3		Reçine reaksiyonlu yapıştırıcılar	Üretici beyan eder	
		Harç	Üretici beyan eder	
	Yangına tepki	A1 or A1FL	A1 or A1FL	
CEN/TS15209	Dokunurluk	Yüzey açıklaması beyan edilir	Yüzey açıklaması beyan edilir	

Notlar

* EN 14411 Düşük su emmeli kuru preslenmiş seramik karolar Ek G (Grup B1a) E $< \%0,5$ sırlı (GL)

* Yukarıdaki test sonuçları sadece 1. kalite ürünler için geçerlidir. Aksesuarlar sınıflandırmanın dışında değerlendirilmektedir. Değerler ortalama üretim değerleridir.

* NG Kütahya Seramik bu katalogta yer alan tüm ürünlerin teknik değerlerini değiştirme hakkını saklı tutmaktadır.



SIRSIZ TEKNİK PORSELEN SERAMİKLERİ TEKNİK ÖZELLİKLERİ

Standartlar	Teknik Özellikler		Standart Değerler	NG Kütahya Seramik Sırsız Ürün Test Değerleri *
EN ISO 10545-2	Boyut ve yüzey kalitesi	Uzunluk ve genişlik	± % 0,6 (± 2,0 mm)	± % 0,4
		Kalınlık	± % 5 (± 0,5 mm)	± % 4
		Kenar düzgünlüğü	± % 0,5 (± 1,5 mm)	± % 0,3
		Gönyeden sapma	± % 0,5 (± 2,0 mm)	± % 0,3
		Merkez - kenar eğriliği - peçlik	± % 0,5 (± 2,0 mm)	± % 0,2
		Yüzey kalitesi	% 95	% 95
EN ISO 10545-3	Su emme%		≤ % 0,5 (her bir karo için max. % 0,6)	≤ % 0,05
EN ISO 10545-4	Kırılma dayanımı (N)	kalınlık ≥ 7,50mm	min. 1300 N	min. 2300 N
		kalınlık < 7,50mm	min. 700 N	-
	Eğilme dayanımı (N/mm ²)		min. 35 N/mm ²	min. 45 N/mm ²
EN ISO 10545-5	Sıçrama katsayısı, çarpma dayanımı		Üretici beyan eder	Uygundur
EN ISO 10545-7	Derin aşınma dayanımı (sırsız karolar)		≤ 175 mm ³	≤ 139 mm ³
EN ISO 10545-8	Doğrusal ısı genleşme katsayısı (100 °C)		Üretici beyan eder	Uygundur
EN ISO 10545-9	Isıl şoka dayanıklılık		Dayanıklı olmalıdır	Dayanıklıdır
EN ISO 10545-10	Nem genleşmesi		Üretici beyan eder	0,01%
EN ISO 10545-11	Çatlama dayanımı		Dayanıklı olmalıdır	Dayanıklıdır
EN ISO 10545-12	Dona dayanım		Dayanıklı olmalıdır	Dayanıklıdır
EN ISO 10545-13	Düşük derişimli asit ve baz		Üretici beyan eder	ULA / ULB
	Yüksek derişimli asit ve baz		Üretici beyan eder	Uygundur
	Ev kimyasalları ve yüzme havuzu tuzları		min. UB	UA
EN ISO 10545-14	Lekelenmeye dayanıklılık		min. 3.sınıf	min. 3.sınıf
EN ISO 10545-15	Açığa çıkan tehlikeli maddeler Kurşun - Kadmiyum		Üretici beyan eder	Pb < 0,1 Cd < 0,02
EN 101	Yüzey sertliği (Mohs)		-	min. 6
DIN 51130-51097 CEN/TS 16165	Kayganlık (ramp tayini)		Üretici beyan eder	R = 09 - 10 - 11 - 12 - 13 CLASS = A - B - C
EN 12004:2007+A1:2012,4,1	Yapışma için bağ gücü	Çimentolu yapııştırıcılar	Üretici beyan eder	≥ 0,5 Tip C2
EN 12004:2007+A1:2012,4,2		Dağılım yapııştırıcılar	Üretici beyan eder	
EN 12004:2007+A1:2012,4,3		Reçine reaksiyonlu yapııştırıcılar	Üretici beyan eder	
		Harç	Üretici beyan eder	
	Yangına tepki		A1 or A1FL	A1 or A1FL
CEN/TS15209	Dokunurluk		Yüzey açıklaması beyan edilir	Yüzey açıklaması beyan edilir
Notlar				
* EN 14411 Düşük su emmeli kuru preslenmiş seramik karolar Ek G (Grup B1a) E < %0,5				
* Yukarıdaki test sonuçları sadece 1. kalite ürünler için geçerlidir. Aksesuarlar sınıflandırmanın dışında değerlendirilmektedir. Değerler ortalama üretim değerleridir.				
* NG Kütahya Seramik bu katalogta yer alan tüm ürünlerin teknik değerlerini değiştirme hakkını saklı tutmaktadır.				

SEMBOLLER



Sırlı Porselen
Glazed Porcelain



Rektifiye
Rectified



Teknik Porselen Seramik
Technic Porcelain Tile

PEI
1

Duvarlar ile banyo ve yatak odası zeminine uygundur.

PEI
2

Konutlar gibi yaya trafiği az olan zeminlere uygundur.

PEI
3

Antre, koridor gibi giriş çıkışı fazla olan zeminlere uygundur.

PEI
4

Mağaza, restoran gibi yaya trafiğine daha fazla maruz kalacak zeminlere uygundur.

PEI
5

Yaya trafiğinin çok yoğun olduğu iç ve dış zeminlere uygundur.

V1



V2



V3



V4



v
1

AYNI GÖRÜNÜM

Karodan karoya çok az ve önemsiz farklılıklarla her bir karo aynı doku, renk, ton ve motife sahiptir.

v
2

HAFİF FARKLILIK

Doku ve/veya desende aynı renkler arasında farklılıklar olabilir. Karoların genel görünüşü oldukça benzerdir.

v
3

ÖNEMLİ FARKLILIK

Bir karoda bulunan renkler diğer karoda bulunan renkler hakkında bilgi vermekle birlikte renk yoğunluğunda önemli derecede farklılık gösterir. Karo üzerindeki önemsiz gibi görünen bir renk diğer bir karo üzerinde ağırlıklı renk olabilir.

v
4

RASTGELE FARKLILIK

Bir karo diğer bir karoya göre tamamen farklı renkte olabilir. Bu karolar tüketici tarafından bir kaç parça çıkartılacak şekilde seçilemezler. Renk farklılıklarından dolayı karolarda doğal bir görünüm vardır. Bu yüzden her bir döşeme özgün yapıda olur.

R9	$\geq 6^\circ - 10^\circ$	
R10	$\geq 10^\circ - 19^\circ$	
R11	$\geq 19^\circ - 27^\circ$	
R12	$\geq 27^\circ - 35^\circ$	

*DIN 51130'a göre "Endüstriyel Alanlar Testi (Sınıflandırma Grubu R9-R13)" şeklinde belirtilmiştir. Values mentioned are determined according to DIN 51130, ceramic tiles slip resistance (ramp) test.

PAKETLEME / PACKAGING

KARO EBADI			KUTU		PALET		
cm	inch	Ürün	Adet (ad/kutu)	Miktar (m ² /kutu)	Kutu (kutu/plit)	Miktar (m ²)	
120x240	Rektifiye	48"x96"	Sırlı Porselen	-	-	30	86,40
120x120	Rektifiye	48"x48"	Sırlı Porselen	2	2,88	20	57,60
120x120	Rektifiye	48"x48"	Teknik Granit Seramik	2	2,88	16	46,08
60x160	Rektifiye	24"x64"	Sırlı Porselen	2	1,92	32	61,44
60x120	Rektifiye	24"x48"	Teknik Granit Seramik	2	1,44	32	46,08
60x120	Rektifiye	24"x48"	Sırlı Porselen	2	1,44	32	46,08
20x120	Rektifiye	8"x48"	Sırlı Porselen	7	1,61	36	57,96
80x80	Rektifiye	32"x32"	Sırlı Porselen	2	1,28	35	44,80
40x80	Rektifiye	16"x32"	Sırlı Porselen	4	1,28	24	30,72





ENEM GLOBAL

Yüksek Kalite Ürünler için Küresel Pazarlama

enemglobal.com

ENEM GLOBAL

“Dünyanın Ticareti”



enemglobal.com



info@enemglobal.com



[enemglobal](https://www.instagram.com/enemglobal)



[enemglobal](https://www.facebook.com/enemglobal)



[enemglobal](https://www.linkedin.com/company/enemglobal)